

Envoyez votre bulletin d'inscription à :

Henri MAURICE
9, rue de Vingré
03200 – VICHY
04 70 31 16 58
henrimaurice@hotmail.fr

ou à

Jean-Pierre JADRAS
90, rue des Bartins
03200 – VICHY
04 70 97 50 59
jpjadras@yahoo.fr



En flânant durant les pauses, vous aurez, sous vos yeux, avec un ciel bleu, une vue magnifique du Puy de Dôme et des monts à l'entour. Surtout en Juin...

Joserand est situé sur les contreforts des volcans d'Auvergne... Le Centre, qui vous accueille, présente les meilleures conditions de confort afin que votre séjour vous soit des plus agréables.

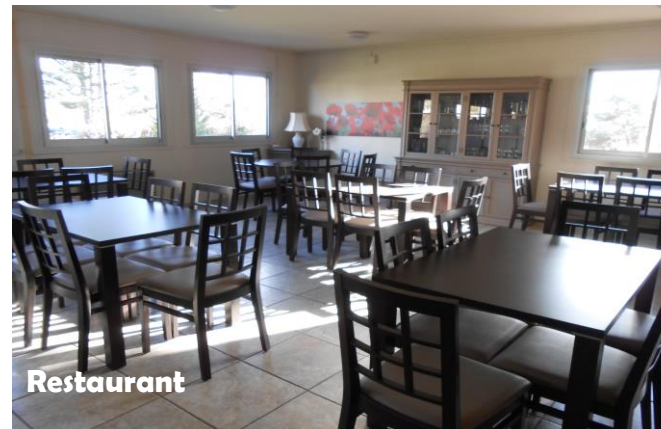
Itinéraires :

De Paris, de Clermont-Ferrand, de Vichy, prendre l'A71.
Sortie Combronde, direction St-Éloy-les-Mines.
Peu après, D. 207 vers Joserand.
Le GPS vous amène directement sur place.



Chambres :

Les chambres sont équipées de salles de bains avec douche et toilette. Les draps sont fournis.
Se munir de serviettes de toilette.



Groupe Local
VICHY-AUVERGNE

PROJET DE VIE



Rêver, avoir des projets !...
Quel est votre Projet de Vie ?...
pour les 2, 5, 10 ans à venir ?...

Comment rentrer dans les projets préparés
d'avance pour nous ?...

du 6 au 10 Juin 2018
Centre de Vacances
19, rue du Puy Chazel
63460 - JOSERAND

Son objectif :

Devenez le coach de votre Vie

- Dans un monde en pleine évolution, comment garder le cap et ne pas perdre ses repères ?
- Comment être acteur et décider par nous-même, et ne pas laisser les autres, la société décider à votre place ?
- Comment vivre une vie épanouie en harmonie avec vos valeurs ?
- Comment passer d'une période de notre vie à une autre et découvrir de belles et nouvelles perspectives ?

Les thèmes abordés :

- Le Projet Rêve - le Projet de Vie
- Principes de Vie
- Cycles de changement
- Valeurs fondamentales
- Visite guidée de votre Vie
- Les étapes de votre Vie
- L'apprentissage continu
- Les niveaux logiques
- La gestion du temps
- Les facteurs clés de la réussite
- Votre Projet...
- Discerner quelle est la volonté de Dieu

La formation :

Elle est assurée par **René AGRAIN** accompagné de épouse **Liliane** qui assure la louange.
René a été Président National de « Chrétiens Témoins dans le Monde » ...



Des couples, chargés de la relation d'aide, seront à notre disposition, à tout moment, selon vos besoins...
Il est possible que vous retrouviez les couples d'accompagnateurs des précédents modules enseignés à Jozerand.

Dates et horaires :

Le séminaire commence le **Mercredi 6 Juin à 18h00** et se termine le **Dimanche 10 Juin (vers 15h00)**.
En raison du programme, des horaires des réunions et des impératifs du Centre qui nous reçoit, il y a lieu de dormir sur place.

Coût du séjour (séminaire compris) :

Pension complète : 180 € par personne
(du mercredi soir au dimanche midi)

L'argent ne doit pas être un frein. En cas de difficultés financières, arrangements possibles...

BULLETIN D'INSCRIPTION

(A envoyer dès que possible)

Nom :

Prénom :

Prénom du conjoint :

Rue :

Code postal : Ville :

Tél.: Portable:

E-mail:

Régime alimentaire strict :

Heure d'arrivée le Mercredi soir :(dîner à 19h)

Je m'inscris pour personne(s).

Tarif : x = euros

Ci-joint chèque à l'ordre de FGBMFI de€
(Le chèque ne sera encaissé qu'après le séminaire)
Tout désistement dans les 8 jours précédant le séminaire nous sera facturé.

Signature :

Au dos l'adresse des destinataires pour l'envoi de votre inscription